

 **detay**
BADEMLİ



BADEMİLİ

Dođanın kalbinde, yeşilin ve gökyüzünün binbir tonunun sarıp sarmaladığı bir villa.

Şehir hayatının gürültüsünden uzak, doğayla iç içe bir yaşam arayanlar için ideal bir kaçış noktası. Bu villa, huzur ve konforu bir arada sunarak doğanın ritmiyle uyum içinde yaşamayı mümkün kılıyor.

Villa, çevresindeki ormanla, dağlarla ve vadilerle tam bir bütünlük içinde. Geniş cam yüzeyler sayesinde dışarıdaki manzara içeriye taşınarak doğanın güzelliklerini her an gözler önüne seriyor. Sabahları, doğanın sesleriyle uyanmak, kuş cıvıltıları eşliğinde kahvaltı yapmak ve akşamları gökyüzündeki yıldızları izlemek bu villada olağan bir deneyim haline geliyor.

Villa konforu, lüks ve rahatlığın mükemmel bir birleşimidir. Geniş yaşam alanları, zarif iç mekan tasarımları, kaliteli malzemeler ve en son teknolojiyle donatılmış mutfaklar ve banyolar, her detayda konforu hissettirir.

KONFOR



Modern mimari, seçkin malzemeler ve estetik tasarımlar, her köşede mükemmeliyetin izlerini taşır. Prestijli konutlar, sakinlerine rahatlık, güvenlik ve estetik bir yaşam sunarak, değerli bir yaşam deneyimi sağlar. Özel donanımlar, geniş sosyal olanaklar ve konforlu iç mekanlar, bu konutları ayrıcalıklı kılar. Bir prestijli konut, sadece yatırım değil, aynı zamanda hayatınızı bir üst seviyeye taşıyacak bir yaşam biçimidir.

PRESTİJİ YÜKSEK BİR YAŞAM



ŞIKLIĞIN VE ZERAFETİN BULUŞTUĞU İÇ MEKANLAR

İç mekanlar, zarafetin ve konforun mükemmel bir birleşimidir. Her detayda kaliteyi ve estetiği ön planda tutarak, yaşam alanınızı adeta bir sanat eserine dönüştürür. Seçkin malzemeler, modern tasarımlar ve sofistike renk paletleri, mekânda huzurlu bir zarafet yaratır. Geniş odalar, yüksek tavanlar ve ferah yaşam alanları, konforu ve genişliği bir arada sunar.



KONUM



VAZİYET PLANI



VİLLA A



VİLLA

B



Toplam Kullanım Alanı

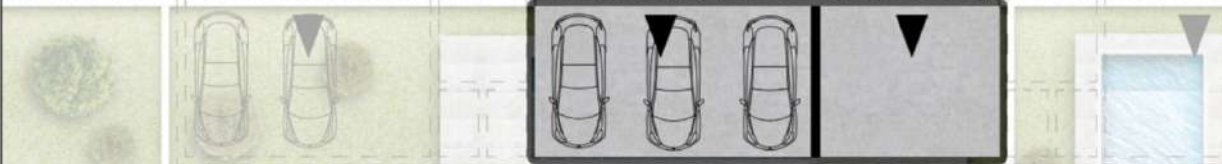
| | |
|--|-----------------------|
| 1. 1. Kat Brüt Alanı | 234.50 m ² |
| 2. Zemin Kat Brüt Alanı | 282.70 m ² |
| 3. Havuz Alanı | 35 m ² |
| 4. Müştemilat Alanı | 42 m ² |
| 5. Otopark | 61 m ² |
| 6. Toplam İnşaat Alanı | 651.85 m ² |
| 7. İç yollar hariç arsa kullanım alanı | 810m ² |

VİLLA A GARAJ

VİLLA B GARAJ

VİLLA B MÜŞ.

VİLLA C M



VİLLA

C

Toplam Kullanım Alanı

| | |
|--|-----------------------|
| 1. 1. Kat Brüt Alanı | 234.50 m ² |
| 2. Zemin Kat Brüt Alanı | 282.70 m ² |
| 3. Havuz Alanı | 35 m ² |
| 4. Müştemilat Alanı | 25 m ² |
| 5. Otopark | 93 m ² |
| 6. Toplam İnşaat Alanı | 651.85 m ² |
| 7. İç yollar hariç arsa kullanım alanı | 890 m ² |

A B MÜŞ.

VİLLA C MÜŞ.

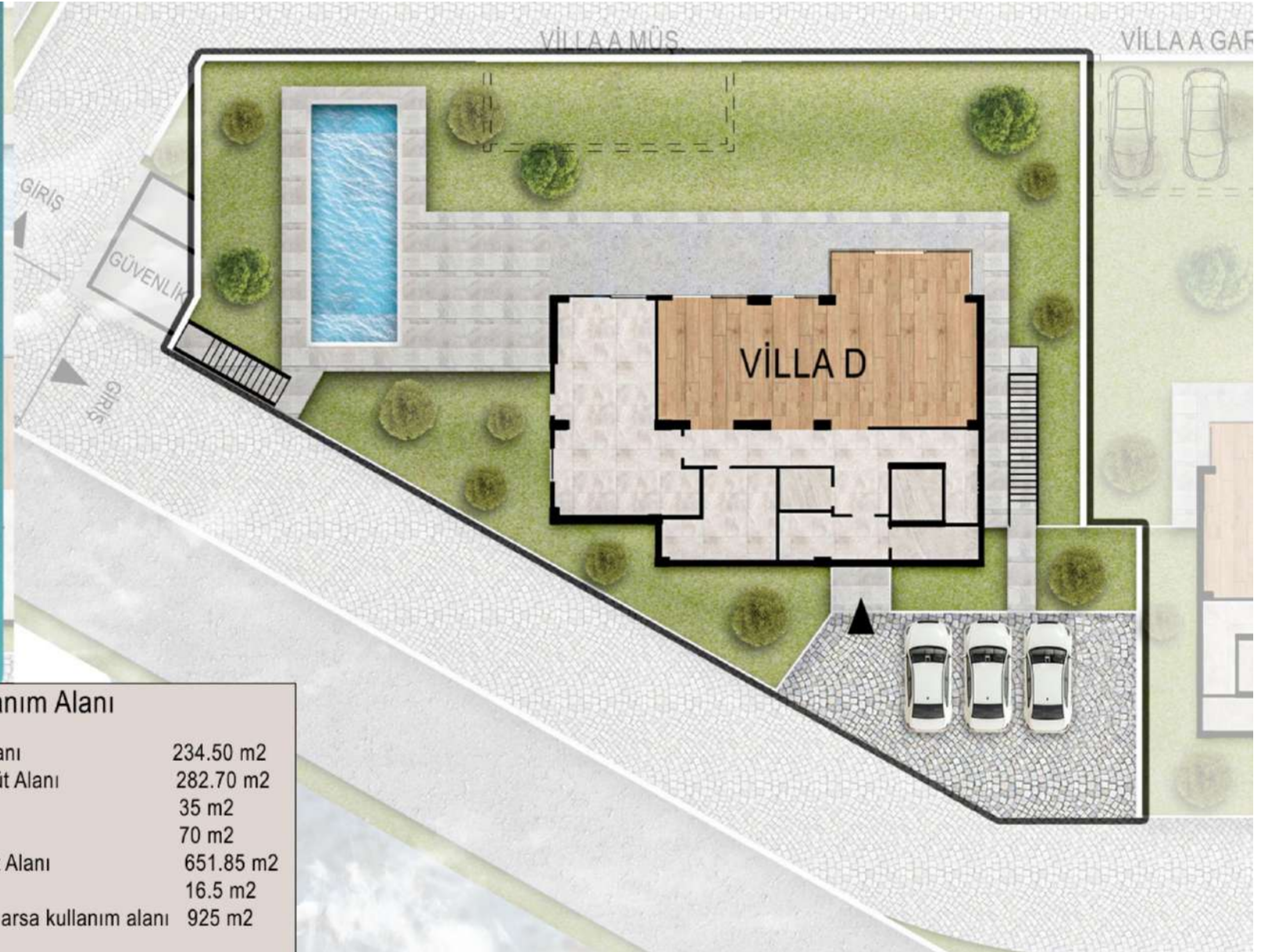
VİLLA C
GARAJ



VİLLA D

Toplam Kullanım Alanı

| | |
|--|-----------------------|
| 1. 1. Kat Brüt Alanı | 234.50 m ² |
| 2. Zemin Kat Brüt Alanı | 282.70 m ² |
| 3. Havuz Alanı | 35 m ² |
| 4. Otopark | 70 m ² |
| 5. Toplam İnşaat Alanı | 651.85 m ² |
| 6. Depo | 16.5 m ² |
| 7. İç yollar hariç arsa kullanım alanı | 925 m ² |



VILLA E

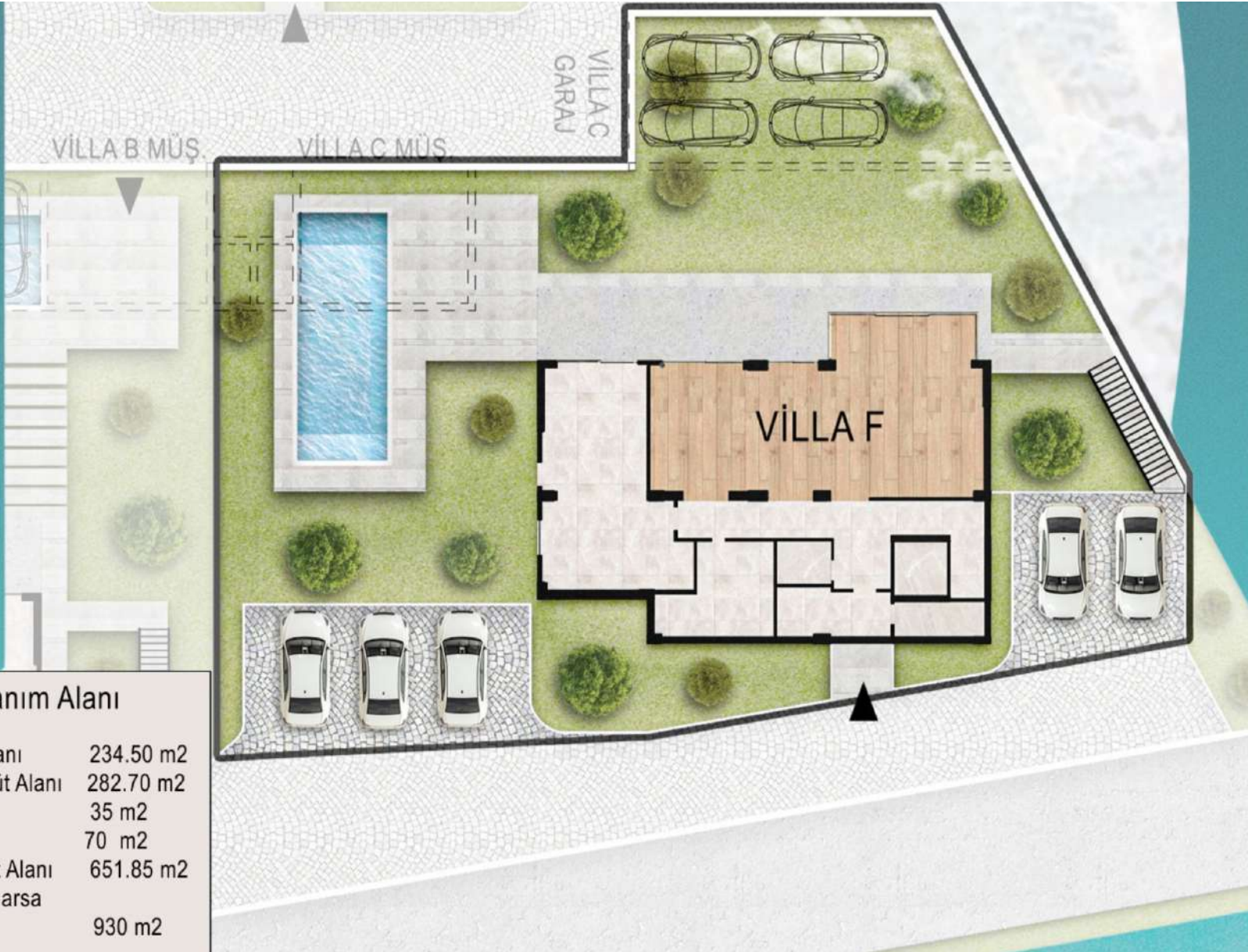


Toplam Kullanım Alanı

- | | |
|--|-----------------------|
| 1. 1. Kat Brüt Alanı | 234.50 m ² |
| 2. Zemin Kat Brüt Alanı | 282.70 m ² |
| 3. Havuz Alanı | 35 m ² |
| 4. Otopark | 50 m ² |
| 5. Toplam İnşaat Alanı | 651.85 m ² |
| 6. İç yollar hariç arsa kullanım alanı | 965 m ² |

VİLLA

F



Toplam Kullanım Alanı

| | |
|--|-----------------------|
| 1. 1. Kat Brüt Alanı | 234.50 m ² |
| 2. Zemin Kat Brüt Alanı | 282.70 m ² |
| 3. Havuz Alanı | 35 m ² |
| 4. Otopark | 70 m ² |
| 5. Toplam İnşaat Alanı | 651.85 m ² |
| 6. İç yollar hariç arsa kullanım alanı | 930 m ² |

KAT PLANI


ALT KAT



KAT PLANI

ÜST KAT



Yeşilin ve Konforun Kusursuz Dengesi 

www.detayinsaat.com